

le Musée des Confluences/Département du Rhône
la Drac Rhône-Alpes
le ccn de Rillieux-la-Pape/Cie Maguy Marin

organisent

DANS CES CORPS

RENCONTRE(S) ART(S) ET HANDICAP(S)

du 4 au 7 juin 2008



au **CCN** de RILLIEUX-LA-PAPE
cie maguy marin

le Musée des Confluences/Département du Rhône,
la Drac Rhône-Alpes
et le ccn de Rillieux-la-Pape/Cie Maguy Marin



vous invitent

à venir partager et découvrir les bouleversements singuliers
qu'ouvre la présence d'un handicap lorsque celui-ci prend corps,
non seulement dans l'enveloppe corporelle
mais aussi dans une résonance artistique.

et ce à travers l'intensité que soulèvent les démarches singulières portées par
le Théâtre de l'Entresort/Théâtre des Lucioles, Ali Fekih/Anne-Catherine Nicoladzé,
le Théâtre de l'APA, Adama Bagayoko/Cie Psy et Souleymane Mboj
équipes travaillant avec des artistes ou auprès de non-artistes handicapés physiques et/ou mentaux.

programme

programme en braille disponible sur simple demande au ccn

MERCREDI 4 JUIN 08

REPRÉSENTATION

Alice ou le monde des merveilles
Théâtres de l'Entresort et des Lucioles

20h30 . plateau
rencontre après la représentation
entrée 4 et 7 euros

JEUDI 5 JUIN 08

REPRÉSENTATION SCOLAIRE

Alice ou le monde des merveilles
Théâtres de l'Entresort et des Lucioles

14h30 . plateau
rencontre après la représentation
entrée libre sur réservation

RENCONTRE PUBLIQUE /AVEC

Madeleine Louarn et l'Entresort

17h . petit studio ou rdc
entrée libre sur réservation

REPRÉSENTATION

Des Équilibres ¿ à quoi ça tient ?!
Ali Fekih et Anne-Catherine Nicoladzé

19h30 . plateau
rencontre après la représentation
entrée libre sur réservation

VENDREDI 6 JUIN 08

FENÊTRE OUVERTE /ATELIER CROISÉ

Conte africain et Kotéba
Ferme du Vinatier, Adama Bagayoko
et Souleymane Mboj

14h30 . petit studio
entrée libre sur réservation

RENCONTRE PUBLIQUE

Prise et déprise - l'art nu

16h . petit studio ou rdc
entrée libre sur réservation

RENDU PUBLIC /ÉTAPE DE TRAVAIL

La jeune fille et la mort
Théâtre de l'APA

18h30 . plateau
entrée libre sur réservation

REPRÉSENTATION

Alice ou le monde des merveilles
Théâtres de l'Entresort et des Lucioles

20h30 . plateau
rencontre après la représentation
entrée 4 et 7 euros

SAMEDI 7 JUIN 08

ATELIERS

de 14h à 16h

. plateau
avec le Théâtre de l'Entresort
20 personnes handicapées ou non
(à partir de 15 ans)

. petit studio
avec le Théâtre de l'APA
15 personnes handicapées ou non
(tout âge)

entrée libre sur inscription
bulletin d'inscription via le ccn

ACTE PUBLIC

Kotéba
Adama Bagayoko/ Cie Psy

17h . esplanade du ccn
en cas de pluie . plateau
entrée libre

RÉSERVATIONS INDISPENSABLES au 04 72 01 12 30
goûter et/ou petite restauration

ccn de Rillieux-la-Pape/cie Maguy Marin

30 ter, avenue Général Leclerc

69140 Rillieux-la-Pape

tél : 04 72 01 12 30

mail . info@compagnie-maguy-marin.fr

net . www.compagnie-maguy-marin.fr

Alice ou le monde des merveilles

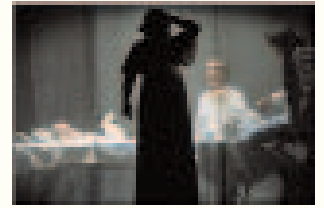
. 1h10

D'après l'œuvre de Lewis Carroll

proposition artistique du **Théâtre de l'Entresort** et du **Théâtre des Lucioles**

adaptation et mise en scène . **Jean-François Auguste** et **Madeleine Louarn**

avec les comédiens de l'Atelier Catalyse. Claudine Cariou, Christian Lizet, Anne Menguy, Jean-Claude Pouliquen, Christelle Podeur, Yvon Prigent et Jacques Priser – assistante à la mise en scène. Stéphanie Peinado – accompagnement pédagogique et artistique des acteurs. Françoise Le Bars et Erwana Prigent – scénographie. Marc Lainé avec la collaboration de Stéphane Zimmerli – lumières. Michel Bertrand – son. David Ségalen – costumes. Laure Mahéo et Jocelyne Cabon assistées d'Ingrid Méron – régie générale et plateau. Grégory Auzuech et Dominique Brillault



MERCREDI 4 JUIN

REPRÉSENTATION

- . à 20h30 **plateau**
- . rencontre après la représentation
- . entrée 4 et 7 euros

JEUDI 5 JUIN

SCOLAIRE

- . à 14h30 **plateau**
- . rencontre après la représentation
- . entrée libre

RENCONTRE PUBLIQUE

Madeleine Louarn et l'Entresort

- . à 17h **petit studio ou rdc**
- . entrée libre sur réservation

VENDREDI 6 JUIN

REPRÉSENTATION

- . à 20h30 **plateau**
- . rencontre après la représentation
- . entrée 4 et 7 euros

“Spectacle tout public à partir de 8 ans, *Alice ou le monde des merveilles* explore le champ poétique proposé par Lewis Carroll : c'est un rêve mais aussi un cauchemar - un monde obscur, souterrain, auquel on accède par un terrier...

- et, comme dans les rêves, il faut accepter de ne pas tout maîtriser ; images, impressions, lectures, sont sans dessus-dessous, mêlées et entremêlées...

Mais si la grammaire de cet inconnu frissonnant et excitant est bien camouflée, elle n'est pas inexistante...

“Pour ce projet, les acteurs de l'Atelier Catalyse sont sans doute les interprètes rêvés. Parce qu'ils ont eux-mêmes une perception troublée de la réalité, et parce qu'ils sentent et perçoivent intuitivement le non sens. La non-évidence des énoncés, la fragilité des choses et du monde sont leur lot quotidien. (...)

Comme des êtres non corrompus par un monde hostile et violent, les acteurs handicapés sont peut-être, dans notre imaginaire, des représentants d'une innocence perdue. Sans défense, non préparés aux misères et accablés de malheur, ils nous font voir l'inoffensif. Mais cette innocence n'est pas pure, elle se mélange de tout ce qui, adulte, continue de nous hanter, nous poursuivre : nos angoisses.

Voilà pourquoi ils sont les meilleurs interprètes pour le monde d'Alice”. M. Louarn

l'Entresort et l'Atelier Catalyse

Le Théâtre de l'Entresort a été fondé à Morlaix en 1994, sous forme d'association loi 1901, autour du travail de la metteuse en scène Madeleine Louarn. Venue au théâtre par la pratique de la mise en scène avec des personnes handicapées mentales, les orientations et choix esthétiques de Madeleine Louarn sont de façon décisive déterminés par cette expérience qui au fil des années s'est imposée sur la scène professionnelle.

Depuis sa création, l'Entresort voit donc son parcours intimement lié à celui de l'Atelier Catalyse, compagnie formée d'adultes handicapés mentaux, que Madeleine Louarn a accompagné depuis ses débuts en 1984. En 1994, à l'initiative de l'association Les Genêts d'Or, Catalyse devient un Centre d'Aide par le Travail théâtre.

. aides croisées - co-production d'*Alice ou le monde des merveilles* >< Théâtre de l'Entresort /cie conventionnée de Morlaix /Opéra-Théâtre de Saint-Étienne /secteur Jeunes Publics /Théâtre du Pays de Morlaix /Scène conventionnée /Théâtre de la Fonderie du Mans /Théâtre des Lucioles /cie conventionnée de Rennes /Atelier Catalyse de l'association des Genêts d'Or à Morlaix - en partenariat avec >< Fondation d'entreprise Préviate-Mutouest /Fondation de France - avec les soutiens de >< DRAC Bretagne /Conseil Régional de Bretagne /Conseil Général du Finistère /Ville de Morlaix ><

Le spectacle a été créé en février 2007 à l'Opéra-Théâtre de Saint-Etienne.

Les Aventures d'Alice au pays des merveilles, traduit par Elen Riot, est publié aux Éditions Libro, 2004.

Des Équilibres ¿ à quoi ça tient ?!

solo

40 minutes pour dire ce que l'on est avec ce que l'on a

proposition artistique du Ali Fekih et Anne-Catherine Nicoladzé



co-auteur /danseur-interprète. Ali Fekih - co-auteuse /dir. chorg. /prise d'espace /espace poétique /structure. Anne-Catherine Nicoladzé - collaboration à la direction dramaturgique. Patrick Haggiag - regard, présence et mouvement. Alexandre Del Perugia - photo /dossier /conseil et réflexion. Lila Derridj - musiques. Fred Frith - DEMZCUR - participation sonore. Fanny Martin - lumières. Alex Béneteaud

JEUDI 5 JUIN

REPRÉSENTATION

- . à 19h30 plateau
- . rencontre après la représentation
- . entrée libre sur réservation

"D'où je suis,
je vois comme de la peinture dont on suivrait la trajectoire sur une toile.

Une danse qui malgré moi se passe et malgré tout se pense.

Il y a un fossé entre ce que je sens et ce qui a lieu.

Ce déséquilibre met en mouvement, agite, désarçonne, excite.

Et cela ne tient qu'à la nécessité d'être là.

Alors mon film, je le fais, avec des couteaux, je taille sur la pellicule.

J'apprécie ce qui tombe.

Mon équilibre, c'est de faire vivre et co-exister des choses qui, dit-on,
n'ont rien à voir entre elles." Ali Fekih

Ali Fekih

Du hip-hop aux pratiques circassiennes et théâtrales, Ali Fekih suit différentes formations depuis 1994... Parcours qu'il jalonne également de rencontres dont celle avec Patrick Haggiag (2005), Anne-Catherine Nicoladzé (2006) et Alexandre Del Perugia (2007). Durant cette période, il réalise également des fabrications artistiques avec la création de spectacles de rue comme "Alchimie" (solo de rue joué jusqu'à aujourd'hui) qu'il donne à voir dans différents pays.

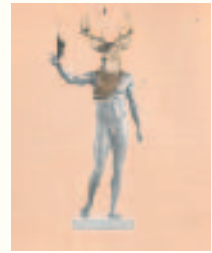
Anne-Catherine Nicoladzé

Danseuse, chorégraphe, performeuse et pédagogue, elle travaille à la croisée de la danse-contact, de l'improvisation et de la danse contemporaine. Interprète depuis 1987, elle travaille avec plusieurs artistes dont C. Burgos/O.Gelpe, D. Silhol, K. Sebbar, I. Brunaud... Assistante à la mise en jeu du corps et son écriture, elle est collaboratrice pour des cics de théâtre, de danse, de cirque et de rue. Parallèlement, elle réalise ses propres performances au sein de la Cie In Situ qu'elle a co-fondée en 2000.

La jeune fille et la mort

création en cours

présentation d'une étape de travail



proposition artistique du **Théâtre de l'APA /Québec**

conception et performance. Laurence Brunelle-Côté & Simon Drouin – performeuse. Sandrine Girard – performeur. Diego Todeschini – conception sonore et technique. Simon Elmaleh – conception vidéo. David Nadeau Bernatchez – illustrations. Mélanie Drouin – photos. Jérôme Bourque – masques. Zoé Laporte et Danielle Boutin

VENDREDI 6 JUIN

RENDU PUBLIC

. à 18h30 **plateau**

. entrée libre sur réservation

“Une salle de classe,
des matériaux inachevés qui se défendent par leur excès d'ordinaire.

Devant le pupitre du professeur, à partir d'aphorismes philosophiques de Tiqqun,
on met en place l'évidence d'une nouvelle éducation sentimentale nécessaire.

Une craie qui crisse,
une chaise qui se frotte au plancher.

Une porte qui se ferme sur le secret.
Aujourd'hui,
à l'école on m'a enseigné la taxidermie.” Laurence Brunelle-Côté et Simon Drouin

L'APA

“En optant pour la création de situations nouvelles, l'APA veut sculpter des réalités, redonner au doute la place centrale qui lui revient, faire de l'évidence la plus grande révélation et du mystère la plus grande évidence. Son travail s'appuie sur la mixité et la contrainte. Les différences jouent le rôle de moteur plutôt que de frein. Une chose est certaine, en matière de théâtre, l'APA est plus proche de l'erreur que de la tradition.

En allant ailleurs, il est impossible d'aller nulle part

L'APA suppose le “commentaire” comme discipline artistique. Il s'agit de commenter l'expérience que nous avons envie de faire vivre ; de faire en sorte que nos propos s'ajoutent aux éléments de réponse et aux questions que nous envoyons par ailleurs. Le “commentaire” se rapproche de la conférence. On veut démontrer quelque chose à un public en situation d'apprentissage. On travaille sur le doute. On fait du réel un espace imaginaire.

Nous créons à partir de ressources non-théâtrales ; à partir de textes poétiques, philosophiques ou scientifiques, avec des comédiens différents. Nous utilisons le corps handicapé de Laurence, nous tordons des espaces avec la rigueur des laboratoires et la simplicité des cuisines. Le quotidien nous fascine.

Le travail de l'APA s'appuie sur la mixité. Laurence est une personne handicapée. Simon n'en est pas une. Cette question ne peut pas s'éviter et peut même faire partie des réponses artistiques...”

Laurence Brunelle-Côté & Simon Drouin

Fenêtre ouverte - atelier croisé conte africain et Kotéba

en collaboration avec la Ferme du Vinatier

proposition croisée de **Adama Bagayoko /Cie Psy** et de **Souleymane Mbodj**

direction artistique. Adama Bagayoko /Cie Psy (Kotéba - Mali) et Souleymane Mbodj (conteur) - participants. Patients et soignants du CH Le Vinatier /étudiants CFMI

Ici, il s'agira d'ouvrir aux regards, l'atelier porté par le croisement des pratiques de Souleymane Mbodj /le conte et d'Adama Bagayoko /le Kotéba.

De proposer ainsi non seulement aux participants (patients, soignants et étudiants) un *déplacement* - un regard hors les murs de l'hôpital, mais aussi une implication possible des regardants.

Souleymane Mbodj

Sénégalais, il se consacre depuis de nombreuses années à la transmission des contes. Formateur et conférencier dans le domaine du conte et de la littérature orale, ses ateliers mêlent contes et percussions, chansons et danses. Régulièrement sur les scènes en France, il est également auteur de livres et de CD.



La Cie Psy

Depuis plus de 20 ans, la compagnie Psy, sous la direction d'Adama Bagayoko, intervient toutes les semaines au sein du service de psychiatrie de l'hôpital du Point G à Bamako. Elle met en scène une séance de Kotéba qui associe les autres usagers de l'hôpital et les villageois alentour.

Kotéba

dans l'espace public

proposition de la **Compagnie Psy /Mali**

Adama Bagayoko - direction artistique. Cie Psy - interprétation et musique.

Le terme "Kotéba", littéralement "grand escargot" en Bambara, fait référence à la disposition scénique induite par cette forme théâtrale spécifique.

Profondément ancré dans la tradition, ce théâtre est une force sociale de changement autant qu'une pratique artistique. A vocation civique, voire thérapeutique, le Kotéba et ses acteurs réinventent le "théâtre utile".

Impliquant la participation des publics, patients, personnels soignants et villageois, les comédiens improvisent leur jeu à partir de l'histoire singulière d'un spectateur qui devient alors acteur. Adama Bagayoko parle d'un théâtre qui devient "une sorte de tribunal populaire", où l'on retrouve un système ancestral de régulation des conflits, grâce au pouvoir de la parole et de l'humour mis en scène.

Comme souvent au Mali, cette forme artistique est abondamment enrichie par la musique et la danse.

SAMEDI 7 JUIN

ACTE PUBLIC

. à 17h **esplanade du ccn**
en cas de pluie . plateau

. entrée libre

Rencontre publique

porte voix

avec **Madeleine Louarn et les comédiens**

du Théâtre de l'Entresort à l'Atelier Catalyse

Cette rencontre se propose de porter une attention particulière à l'expérience esthétique, politique et humaine menée par le Théâtre de l'Entresort depuis 1994 à Morlaix en Bretagne.

"Reflet de notre condition, le théâtre est un art qui parle de l'homme, de ses questions et de son rapport au monde. C'est par ce lien puissant avec l'humanité que le Théâtre de l'Entresort s'invente et se construit. Et ce point d'origine a pour nous un lieu, l'Atelier Catalyse. La fragilité de l'homme et son effort pour tenir debout constituent le ressort premier de notre histoire." M. Louarn

Prise et déprise - l'art nu

porte voix

avec les artistes accueillis

Adama Bagayoko /Cie Psy - Ali Fekih - Madeleine Louarn /Théâtres de l'Entresort et des Lucioles - Souleymane Mbodj - Anne-Catherine Nicoladzé et les équipes organisatrices

En présence des artistes accueillis à l'occasion de ce Dans ces corps, il s'agira de prendre un temps pour partager des expériences et des réflexions, à partir de questions essentielles, telles que :

Comment ce qui entoure fait écran aux gestes artistiques ?

Comment la trace de la "tragédie" d'un être nourrit la production artistique ?

Ateliers de pratique

Dans le prolongement de l'édition Dans ces corps 2006, cette année sont également proposés 2 ateliers de pratique pour toutes les personnes désirant expérimenter une mise en jeu.

avec le **Théâtre de l'Entresort** . "L'acteur soufflé"

"se souvenir que les paroles - que toutes les paroles de théâtre, - sont soufflées."

"Je propose de travailler sur le "souffler", c'est-à-dire sur cette notion essentielle au théâtre qui est que la voix, le corps en présence sont mus par une autre voix, un autre corps, il y a un souffleur qui inspire, induit des actions, des intonations.

Soufflé aussi puisque tout se répète, se redit de nombreuses fois et que l'acte de théâtre passe par la répétition. Nous travaillerons sur cette interaction, cherchant jusqu'où cette influence produit un évènement scénique." M. Louarn

avec le **Théâtre de l'APA**

"À partir de jeux dramatiques, d'exercices, de discussions, de réflexions les participantes et participants seront amenés à trouver des solutions à divers problèmes posés : comment se déplacer sans marcher, comment dire un texte sans l'avoir appris, sans savoir lire, comment porter une parole sans parler ? ...

Il s'agira donc d'approfondir les questions entourant l'art intégré et la contrainte comme moteur créatif - concevoir le manque non plus comme un obstacle mais bien comme une occasion à ne pas manquer." l'APA

JEUDI 5 JUIN

RENCONTRE PUBLIQUE

. à 17h petit studio ou rdc

. entrée libre sur réservation

VENDREDI 6 JUIN

RENCONTRE PUBLIQUE

. à 16h petit studio ou rdc

. entrée libre sur réservation

SAMEDI 7 JUIN

ATELIERS

. de 14h de 16h

Théâtre de l'Entresort . plateau

. 20 personnes handicapées ou non
. à partir de 15 ans

Théâtre de l'APA . petit studio

. 15 personnes handicapées ou non
. tout âge

**INSCRIPTION AU PRÉALABLE
AUPRÈS DU CCN**



DANS CES CORPS

RENCONTRE(S) ART(S) ET HANDICAP(S)

du 4 au 7 juin 2008

RÉSERVATIONS INDISPENSABLES

au 04 72 01 12 30

CCN de RILLIEUX-LA-PAPE
cie maguy marin

adresse. 30, ter avenue Général Leclerc
69140 Rillieux-la-Pape

tél. 04 72 01 12 30

fax. 04 72 01 12 31

mail. info@compagnie-maguy-marin.fr

net. www.compagnie-maguy-marin.fr

bus. arrêt . "les Verchères"

58 (Bellecour)

59 (Part Dieu)

voiture. prendre la route de Strasbourg
(caluire/bord du rhône)
au rond-point indiquant Ville Nouvelle continuer tout droit route de Genève (dir. Miribel).

prendre à gauche la Montée Castellane
et tout en haut sur la droite prendre l'av. g. Leclerc (dir. Velette).
Aller tout droit jusqu'au ccn sur la gauche (bâtiment tout en bois).

le ccn de rillieux-la-pape/cie maguy marin est subventionné

le Ministère de la Culture et de la Communication - DRAC Rhône-Alpes

la Région Rhône-Alpes

le Département du Rhône

la Ville de Rillieux-la-Pape

et CULTURESFRANCE pour ses tournées internationales

licences d'entrepreneur de spectacle N°1 : 1.145809 - N°2 : 2.139667 - N°3 : 3.1458107