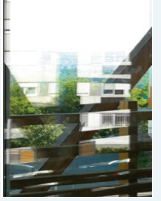


COMPAGNIE NACERA BELAZA

france/algérie



Les Sentinelles .

Nacera Belaza
-chorégraphie

Nacera Belaza - Dalila Belaza
et Aragorn Boulanger -interprètes

Eric Soyer -composition sonore

Christophe Renaud -régie lumière
<

-vidéo . en cours

“C'est ainsi que débute chacune de mes pièces par une sorte d' "inversion" de la logique physique et mentale, contredire ces principes physiques pour tendre vers ce qui nous semble apparemment "impossible" et enfin mesurer la distance qui nous éloignait de nous-mêmes.” N. Belaza

. AIDES CROISÉES

coproduit par . Cie Nacera Belaza /Rencontres chorégraphiques internationales de Seine-Saint-Denis /Centre national de la danse /Pantin (création en résidence) /Bonlieu -Scène nationale d'Annecy

/dans le cadre d'Accueils Studio 2010. CDC/Biennale nationale du Val-de-Marne -ccn de Rillieux-la-Pape/Cie Maguy Marin -ccn de La Rochelle/Poitou-Charentes -Kader Attou/Cie Accrorap /d'autres en cours .

soutiens. Ministère de la Culture et de la Communication/DRAC Ile-de-France /Région Ile-de-France /Conseil général de la Seine-Saint-Denis /Département Afrique et Caraïbes en création de CULTURESFRANCE -Ministère des Affaires étrangères

. QUELQUES DATES 2010

. au ccn

du 4 au 8-01 /résidence

le 8-01 (à 18h30) /ouverture publique

. au cnd de Pantin

10, 11 et 12 au 12-05 /premières dates

pour les Rencontres chorégraphiques internationales de Seine-Saint-Denis

Nacera Belaza . chorégraphe et danseuse .

Après des études de lettres, elle décide de se consacrer à la danse et crée sa propre compagnie en 1989.

Onze créations sont à son actif: Chacun sa chimère (1992), Périr pour de bon (1995), Point de fuite (1997), Le sommeil rouge (1999-2000), Le Feu (2001), Paris-Alger (2003), Le Pur Hasard (2005), Un an après, titre provisoire... (2006), Le Cri (2008).

Elle a également travaillé pour le théâtre comme assistante à la mise en scène et chorégraphe ainsi que pour le cinéma. Nacera Belaza enseigne également régulièrement en France et à l'étranger.

. CONTACTS

Direction artistique : Nacera Belaza

cie.belaza@noos.fr / www.cie-nacerabelaza.com

Administration: Clémence Pioche / 09 50 25 99 77 / 06 89 72 67 32

production@cie-nacerabelaza.com